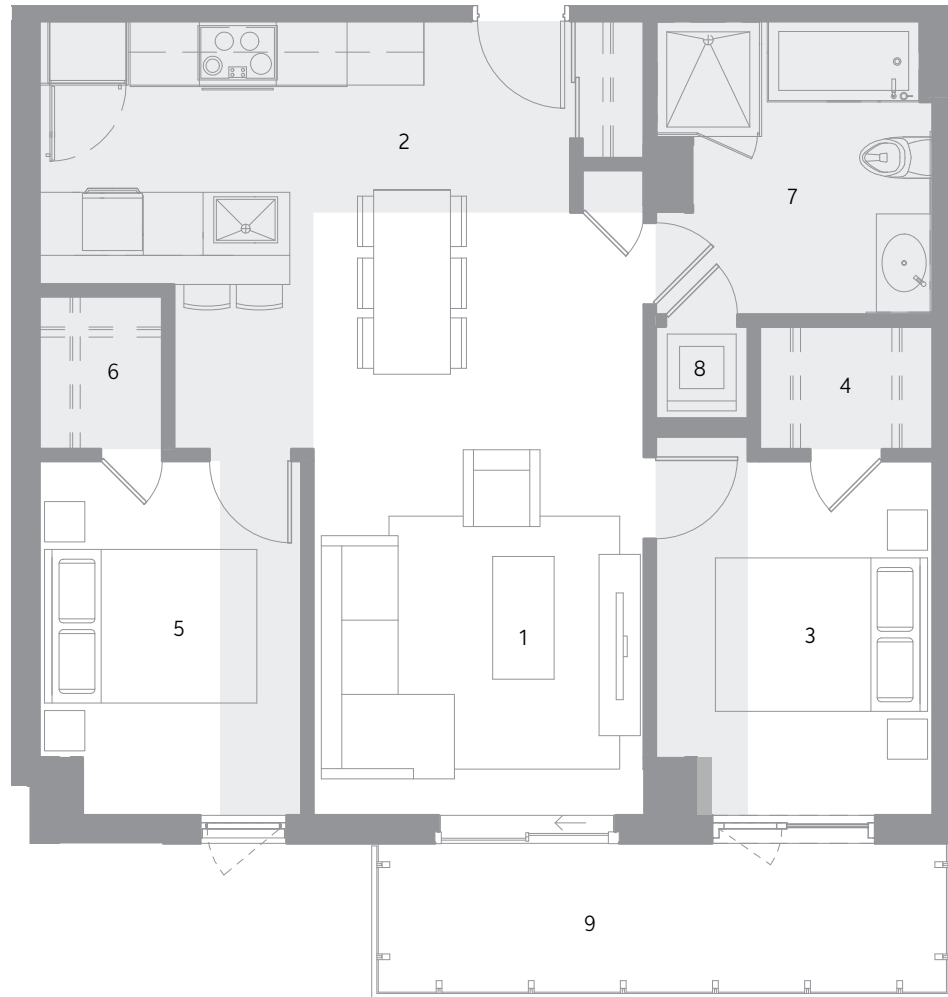


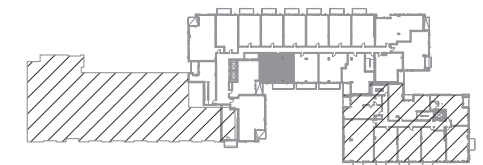
# UNITÉ C9 (6e étage)

**818 PC**  
**2 chambres**

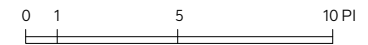


- 1 Séjour 10' 9" x 11' 11"
- 2 Cuisine / Salle à manger 18' 1" x 13' 11"
- 3 Chambre principale 9' 0" x 11' 6"
- 4 Walk-in 1 5' 8" x 4' 0"
- 5 Chambre 2 8' 6" x 11' 6"
- 6 Walk-in 2 4' 0" x 5' 0"
- 7 Salle de bain 9' 0" x 9' 6"
- 8 Buanderie 3' 0" x 3' 0"
- 9 Balcon 18' 6" x 4' 10"

Unité 609



3043 Sherbrooke est



La superficie, les dimensions des pièces, ainsi que le profil des plafonds montrés sur les plans, sont approximatifs et peuvent varier. Les superficies n'incluent pas les balcons et les terrasses. La disposition et les dimensions des ouvertures sont assujetties à l'approbation des instances municipales. 01.05.17

**U31 PHASE 3 | CONDOS ROSEMONT**  
BUREAU DES VENTES  
4000, RUE MARCEL PEPIN T 514 270 3100 U31.CA