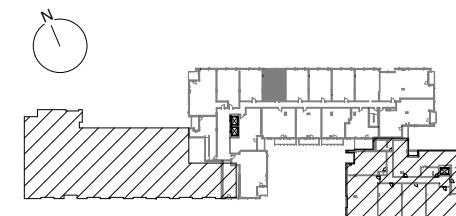


## UNITÉ P6 a

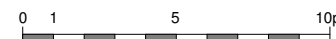
1254 PC  
Penthouse

1	Séjour	14' - 2" x 12' - 9"
2	Salle à manger	14' - 0" x 9' - 2"
3	Cuisine	14' - 0" x 11' - 9"
4	Bureau	4' - 4" x 10' - 9"
5	Salle d'eau	4' - 3" x 4' - 11"
6	Terrasse 1	20' - 0" x 10' - 10"
7	Terrasse 2	20' - 0" x 7' - 10"
8	Chambre principale	9' - 10" x 12' - 2"
9	Walk-in	5' - 10" x 6' - 0"
10	Chambre 2	8' - 11" x 12' - 0"
11	Salle de bain	9' - 5" x 8' - 6"
12	Rangement	2' - 9" x 6' - 6"
13	Buanderie	3' - 3" x 4' - 5"

Unité(s) PH12



3043 Sherbrooke est



La superficie, les dimensions des pièces, ainsi que le profil des plafonds montrés sur les plans, sont approximatifs et peuvent varier. Les superficies n'incluent pas les balcons et les terrasses. La disposition et les dimensions des ouvertures, sont assujetties à l'approbation des instances municipales. 19.01.11

**U31 PHASE 3 | CONDOS ROSEMONT**

BUREAU DES VENTES

4000, RUE MARCEL PEPIN T 514 270 3100 U31.CA