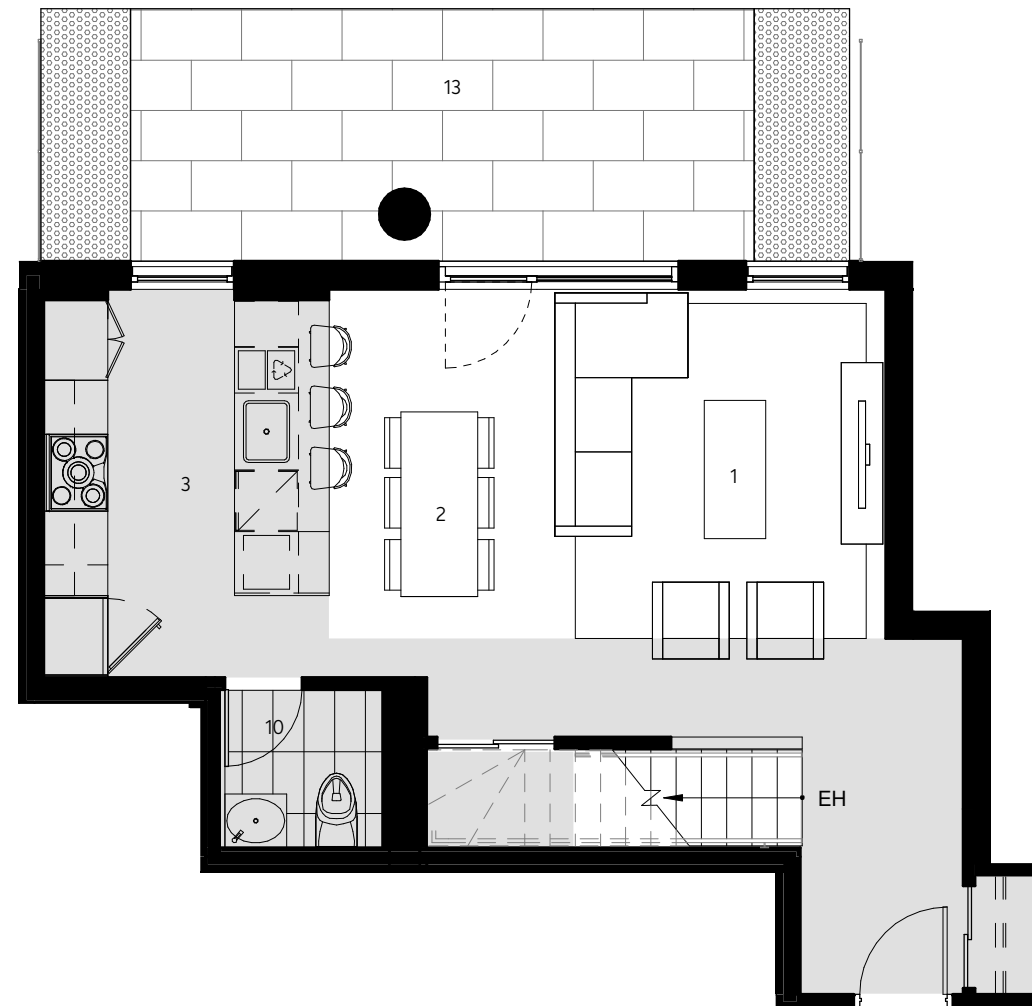


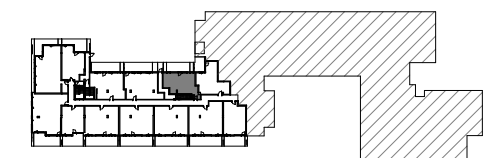
# Unité M5-4

1255 pc  
Maisonnette  
3 chambres

|    |                    |          |   |          |
|----|--------------------|----------|---|----------|
| 1  | Séjour             | 10' - 9" | x | 14' - 7" |
| 2  | Salle à manger     | 7' - 4"  | x | 14' - 8" |
| 3  | Cuisine            | 9' - 3"  | x | 12' - 8" |
| 4  | Chambre principale | 9' - 6"  | x | 9' - 3"  |
| 5  | Chambre 2          | 9' - 9"  | x | 8' - 10" |
| 6  | Chambre 3          | 9' - 2"  | x | 10' - 8" |
| 7  | Salle de bain 1    | 5' - 4"  | x | 7' - 8"  |
| 8  | Salle de bain 2    | 9' - 3"  | x | 5' - 4"  |
| 9  | Walk-in            | 5' - 1"  | x | 2' - 10" |
| 10 | Salle d'eau        | 5' - 3"  | x | 5' - 1"  |
| 11 | Buanderie          | 4' - 6"  | x | 3' - 0"  |
| 12 | Salle mécanique    | 3' - 10" | x | 2' - 11" |
| 13 | Terrasse           | 20' - 4" | x | 8' - 2"  |



Unité(s) 120



Sherbrooke est

0 1 5 10pi



La superficie, les dimensions des pièces, ainsi que le profil des plafonds montrés sur les plans, sont approximatifs et peuvent varier. Les superficies n'incluent pas les balcons et les terrasses. La disposition et les dimensions des ouvertures, sont assujetties à l'approbation des instances municipales. 2018-03-12