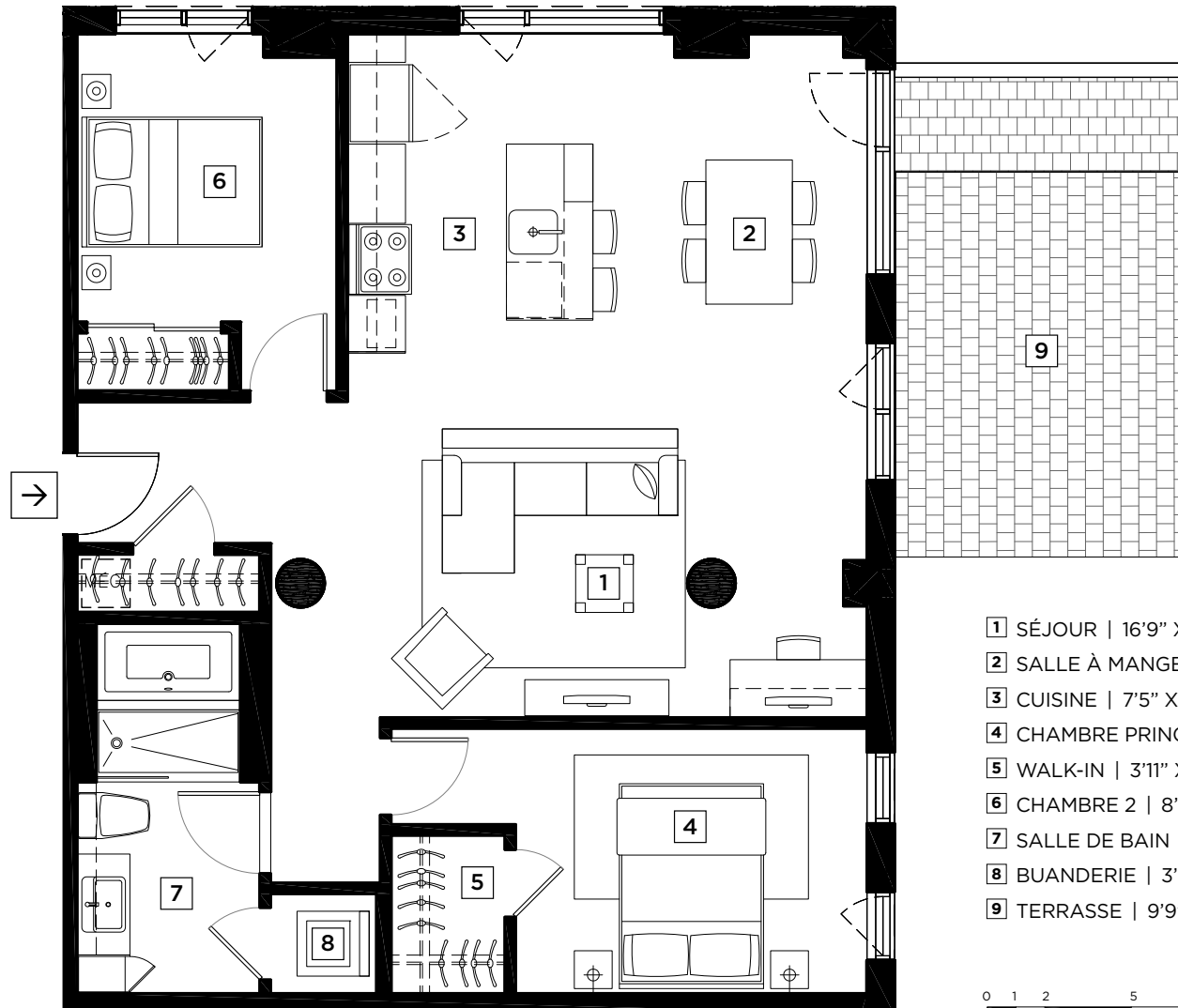


# 990 pc

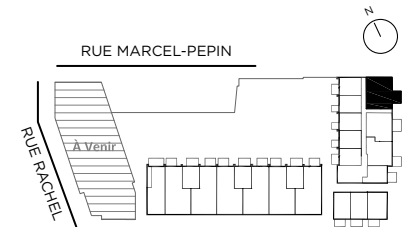
## 2 CHAMBRES



- 1 SÉJOUR | 16'9" X 9'11"
- 2 SALLE À MANGER | 10'5" X 13'7"
- 3 CUISINE | 7'5" X 11'0"
- 4 CHAMBRE PRINCIPALE | 12'1" X 9'1"
- 5 WALK-IN | 3'11" X 5'5"
- 6 CHAMBRE 2 | 8'11" X 9'11"
- 7 SALLE DE BAIN | 6'3" X 12'9"
- 8 BUANDERIE | 3'7" X 3'5"
- 9 TERRASSE | 9'9" X 13'3"

## C4

### UNITÉ 101



La superficie, les dimensions des pièces ainsi que le profil des plafonds montrés sur les plans sont approximatifs et peuvent varier. Les superficies n'incluent pas les balcons et les terrasses. Tous les prix incluent les taxes et le rabais pour résidence principale. | 22.11.2011