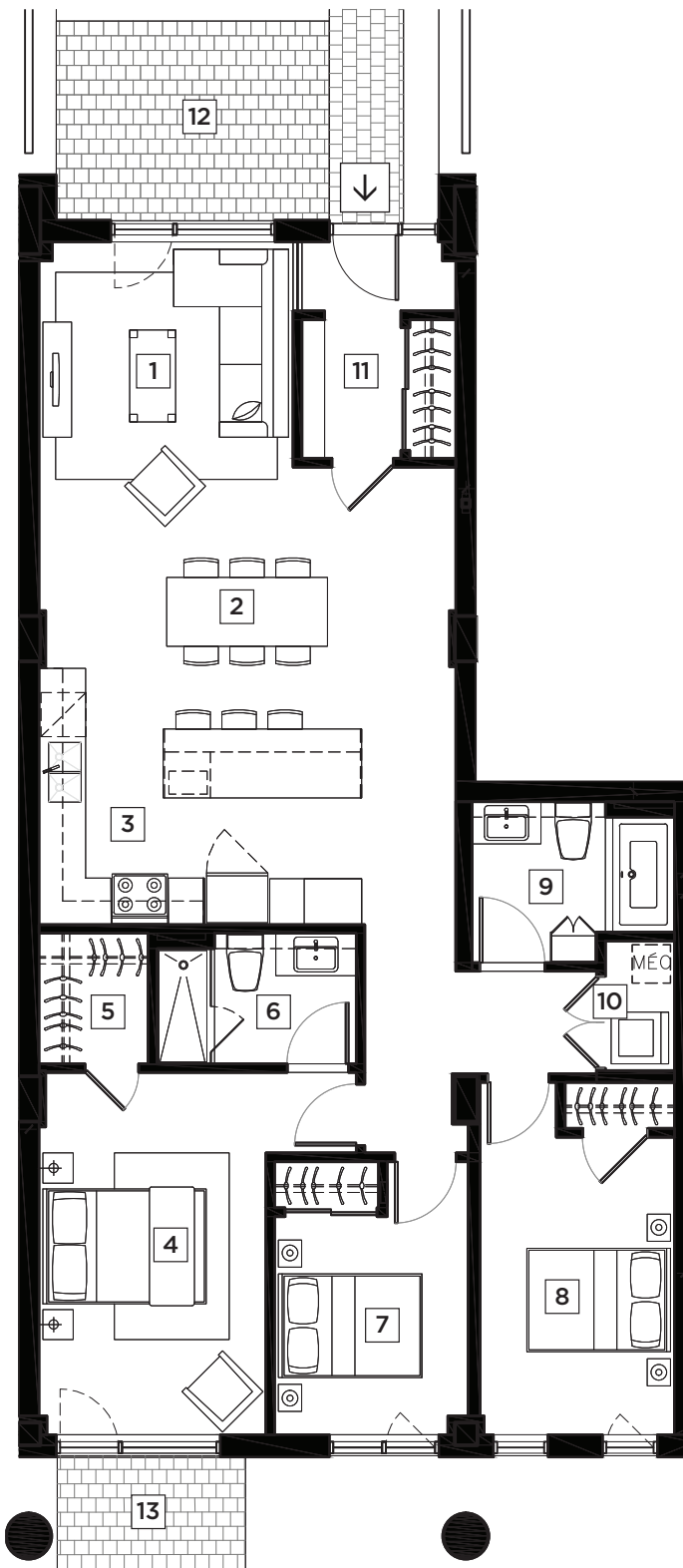


1304 pc
3 CHAMBRES

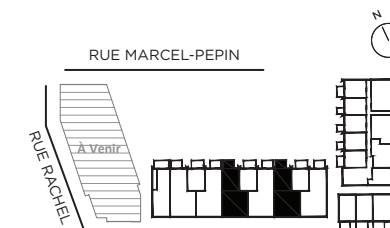


- 1 SÉJOUR | 11'0" X 12'0"
- 2 SALLE À MANGER | 13'11" X 10'0"
- 3 CUISINE | 13'11" X 7'5"
- 4 CHAMBRE PRINCIPALE | 9'9" X 15'7"
- 5 WALK-IN | 4'8" X 5'7"
- 6 SALLE DE BAIN 1 | 8'7" X 5'7"
- 7 CHAMBRE 2 | 8'4" X 9'5"
- 8 CHAMBRE 3 | 8'5" X 15'2"
- 9 SALLE DE BAIN 2 | 8'9" X 6'11"
- 10 BUANDERIE | 3'0" X 5'7"
- 11 VESTIBULE | 4'3" X 9'8"
- 12 TERRASSE 1 | 11'9" X 8'7"
- 13 TERRASSE 2 | 8'1" X 4'10"

0 1 2 5 10 pi

D1a

UNITÉ
116, 122



La superficie, les dimensions des pièces, ainsi que le profil des plafonds montrés sur les plans, sont approximatifs et peuvent varier. Les superficies n'incluent pas les balcons et les terrasses. La disposition et les dimensions des ouvertures, ainsi que l'orientation des logements, sont assujetties à l'approbation des instances municipales. | 21.12.2012

U31 CONDOS
ROSEMONT

514 270-3100 | U31.ca
3100, RUE RACHEL EST, MONTRÉAL (QUÉBEC) H1W 1A1